

CHEMIN D'AVENIR
des **CESER**
dans la démocratie régionale
du **FUTUR**



LES **CESER** *ouvrent* les chemins d'avenir

Les conseils économiques, sociaux et environnementaux régionaux (CESER), et Conseils de même nature rassemblent les forces agissantes des régions pour exprimer la voix de la société civile organisée.

Leur organisation collégiale, et le rôle conciliateur qu'ils jouent dans l'espace démocratique font de ces deuxièmes assemblées un passage incontournable pour nourrir et réussir la co-construction de l'avenir des territoires régionaux.



CESER de France : unis dans nos diversités

CESER de France rassemble les 23 président-es de CESER et Conseils de même nature. L'association permet aux président-es d'échanger des bonnes pratiques, d'organiser le lien avec Régions de France, avec le CESE et le CESE européen, de promouvoir les travaux des CESER, et de travailler de manière plus approfondie sur les missions des CESER et notamment :

- la prospective territoriale,
- l'évaluation des politiques publiques,
- la démocratie régionale permanente.

Dans les grands défis sociétaux du 21e siècle qu'affrontent notre pays et nos territoires plus particulièrement, un chemin d'avenir apparaît pour les CESER et Conseils de même nature :

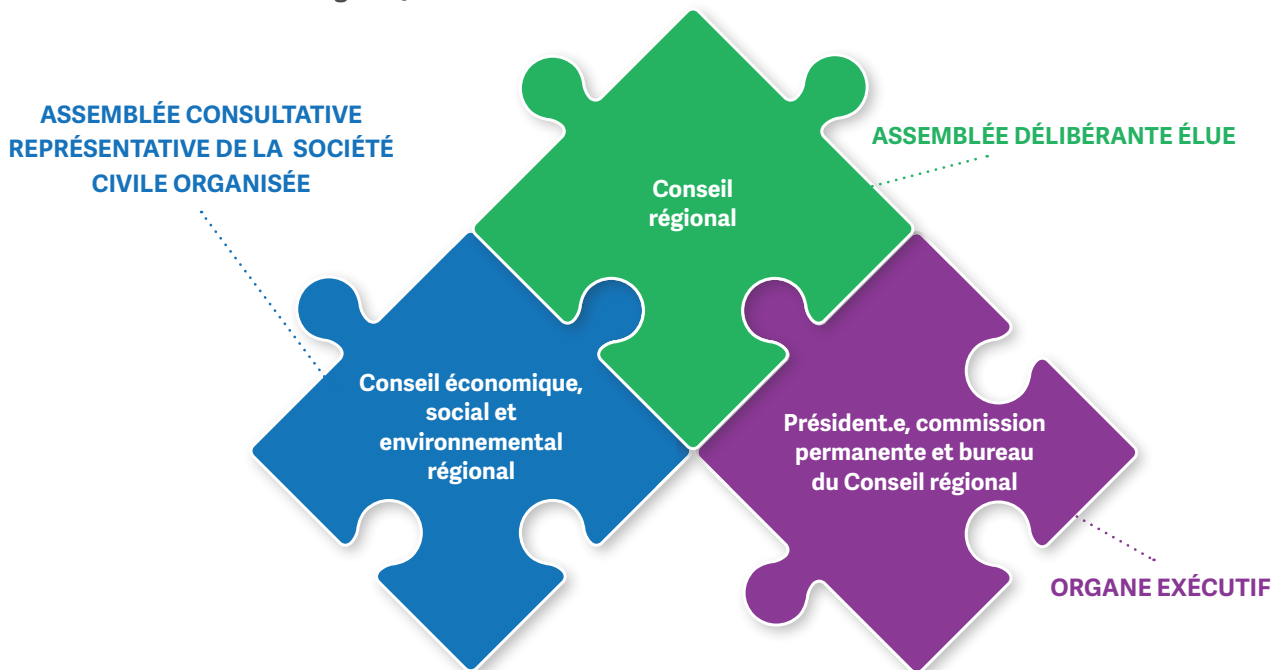
- > éclairer les élus régionaux sur les enjeux économiques, sociaux et environnementaux dans un contexte de transitions majeures et rapides, intégrant les différenciations territoriales ;
- > adopter une posture pédagogique pour renforcer l'acceptabilité des politiques publiques régionales ;
- > devenir une institution valorisant le temps long et les réflexions structurantes pour la collectivité régionale ;
- > détecter les signaux faibles ;
- > devenir la plateforme des expressions démocratiques en s'ouvrant davantage à la participation citoyenne.

“
*Par les échanges de bonnes pratiques les relations et les coopérations interrégionales nous nous enrichissons dans l'action.
Plus on débattrà, plus on conciliera, plus on mutualisera, plus on se renforcera mutuellement de nos différences et cela, unis dans nos diversités.*
”
Membre de CESER de France



Organisation de la **démocratie régionale**

Les Régions sont constituées d'une assemblée délibérante élue (**Conseil régional**), d'une assemblée consultative représentative de la société civile organisée (**Conseil économique, social et environnemental régional**) et d'un organe exécutif (**Président.e, commission permanente et bureau du Conseil régional**).



Une représentation **socio-professionnelle** diversifiée

Les CESER et Conseils de même nature s'organisent en représentant les 4 collèges (collège 1 : Entreprises et activités non salariées, collège 2 : organisations syndicales de salariés, collège 3 : organismes et associations participant à la vie collective de la région et collège 4 : personnalités qualifiées).

“

La mobilisation des forces vives du territoire (employeurs, employés, associations représentant la jeunesse, familles, approche environnementale, etc.) permet à la société civile organisée de contribuer, par ses avis et à sa juste place, à l'administration de la collectivité. On a besoin de tout le monde pour refaire société, refaire territoire, refaire Nation.

Membre de CESER de France

”

Les CESER et Conseils de même nature : **un espace de dialogue territorial**

Le passage des intérêts individuels à l'intérêt général nécessite une jonction : ce sont les corps intermédiaires. Les CESER et Conseils de même nature réunissent et organisent ces pans de la société : c'est la société civile organisée. Les CESER et Conseils de même nature organisent la confrontation pacifique et posée des idées, le débat pour fabriquer du commun. Les CESER et Conseils de même nature oeuvrent au débat, à la raison et à la conciliation, pour une meilleure acceptabilité des politiques publiques

Les travaux des CESER :

- > informer les élus des enjeux économiques, sociaux et environnementaux de la région ;
- > contribuer à l'évaluation des politiques publiques ;
- > conduire des études de prospective régionale ;
- > participer aux consultations régionales ;
- > participer aux orientations des organismes régionaux.

“

Nous sommes le seul espace en région où les organisations se parlent pour élaborer les diagnostics partagés et proposer des politiques publiques.

Membre de CESER de France

”



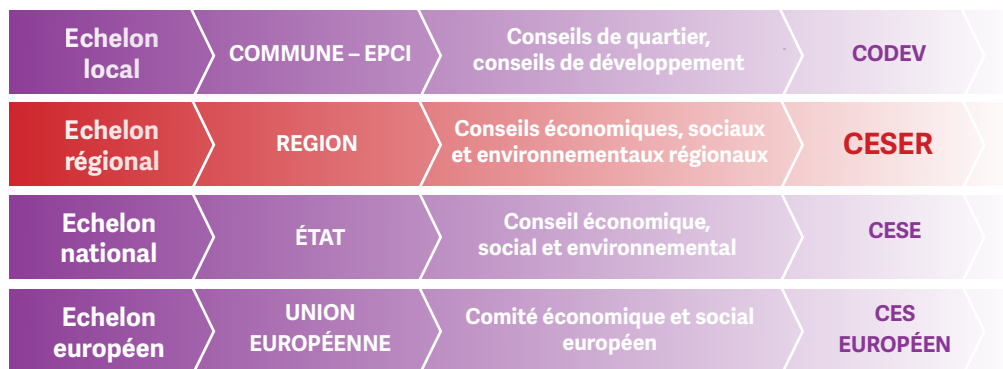
Une représentation territoriale

Les CESER et Conseils de même nature sont établis dans chaque collectivité régionale.



Colonne vertébrale de la **société civile organisée**

En fonction des compétences attribuées à chaque échelon de collectivité et avec des organisations et représentativités différentes, chaque conseil de la société civile apporte un avis éclairé auprès des élus dans ce que l'on peut appeler un continuum démocratique, à l'œuvre grâce aux nombreuses coopérations développées à tous niveaux.



“
L’immensité des possibilités de partage d’expérience à mener entre nos CESER, ainsi qu’avec d’autres organes consultatifs (qu’ils soient locaux, nationaux et européens), vivifient la dynamique démocratique à tous les échelons de collectivités.
”

Membre de CESER de France



CESER de France

CESER DE FRANCE

9, place d'Éléna

75775 PARIS Cedex 16

Tél. 01 47 23 37 02

ceserdefrance@lecese.fr

<http://www.ceserdefrance.fr/>

